

Többfunkciós steril csomagolás

A Sanat Smile implantátumrendszer steril csomagolása ISO 7 / GMP Class C körülmények között történik, színkódolt, könnyen kezelhető és gyors beültetést tesz lehetővé. Univerzális megfogóval rendelkezik, amelyhez praktikus csatlakoztatható racsnis valamint gépi behajtó is.



Az univerzális implantátum megfogóhoz bármelyik bit szabadon csatlakoztatható

Kompakt műszerkészlet

A Sanat Smile műszerkészlet minden implantációhoz szükséges eszközt tartalmaz.

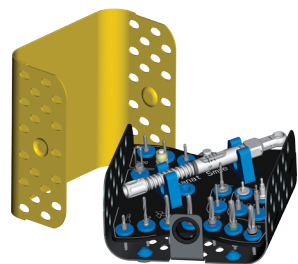
Az elfordulásbiztos és az anatómikus felépítmények megszorítását 30 Ncm-es nyomatékkal, a gömbretenció felépítményeket 20 Ncm-es nyomatékkal kell becsavarni. A gömbfejes felépítményekhez a készletben megtalálható 1,3 mm-es hatszög behajtót használja.

Az opcionális tálcában a hosszmereteknek és átmérőknek megfelelő fúrók találhatóak, melyek a műtéti eljárás pontosabbá, biztonságosabbá és egyszerűbbé tételét szolgálják.

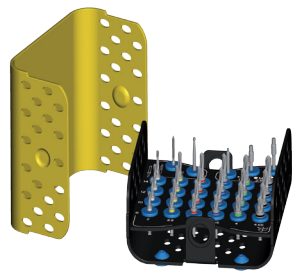


Racsnis bit

Gépi csatlakozású bit



Alap műszerkészlet



Teljes fúró-méretsort tartalmazó készlet



Nexus

Speciális jellemzők

- Kompressziós kialakítás
- Eltérő kúposágú és menetprofilú implantátumok különböző csontállományokhoz
- Kiemelkedő tisztaságú, egyedülálló felületképzés
- Kiemelkedő stabilitás



Nexus - D

Protetikai lehetőségek

- Implantátum-átmérőtől függetlenül variálható felépítmény
- Vékonyfalú és anatómikus felépítmények egyenes és szögkorrekciós kivitelben
- Gömbretenció felépítmények
- Univerzális felépítmény (akár 35°-os szögkorrekcióhoz is)
- Csavarozható egyenes és multi-unit felépítmények



Protézis kapcsolat

- Optimalizált belső kúpos, elfordulásbiztos csatlakozás
- Rögzítés belső összekötő csavarral
- Becsavarási nyomaték pontosan meghatározható
- „Platform switching” elv



Vékonyfalú felépítmény



Anatómikus felépítmény

Klinikai szituációk

- Minden indikációhoz
- Egy és kétlépéses műtéttechnikával is alkalmazható



Gömbretenció felépítmény

Implantátumok

Nexus, Nexus-D
Ø 3,3 mm, 3,75 mm, 4,2 mm, 4,7mm, 5,5 mm



Hossz 8 mm, 10 mm, 12 mm, 14 mm, 16 mm



Univerzális felépítmény

Implantátum alapanyag Gr. 4-es tiszta titán

Tudta-e?

A Sanatmetal Kft termékei közül:

a világon

16 percenként egy velőűrszeg,

1 percenként egy implantátum,

Magyarországon

4 percenként egy implantátum

kerül beültetésre.

A kizárólagosan

magyar tulajdonú

Sanatmetal Kft.

Európa TOP 40

implantátum gyártója

között van.

1967 óta a gyógyítás szolgálatában!

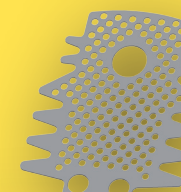
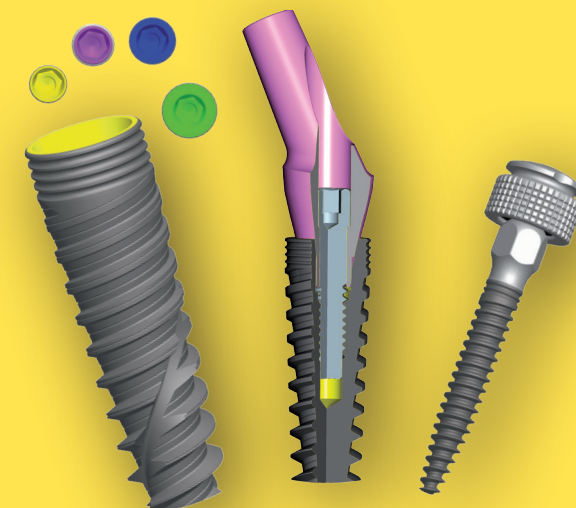
Kapcsolat

cím: 300 Eger, Faiskola u. 5.
e-mail: metal@sanatmetal.hu
telefon: +36 36 512 900



Sanat Smile

Fogászati implantációs rendszer



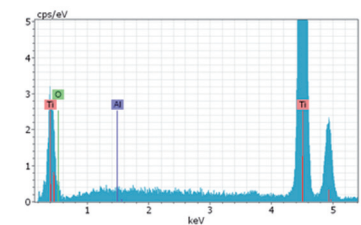
www.sanatsmile.hu

BoneTact felszín

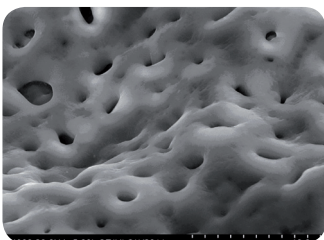
Egyedi felszín a kiemelkedő másodlagos stabilitás érdekében

A Nexus, és a Nexus-D implantátumok BoneTact felszíne gyors és hatékony osseointegrációt eredményez.

A felületi morfológia kialakítása több lépcsőben zajlik. Első lépés a mikrofelszín durvítása biokompatibilis szóróanyaggal. Ezt követően a visszamaradó szemcsék eltávolítása nagy hatékonyságú, magas hőmérsékletű savas felülettisztító eljárással történik. Végül, egy Magyarországon egyedülálló anodizáló berendezéssel speciális nanofelszínt alakítunk ki, mely egy porotikus TiO₂ kerámia réteg. Az így létrejött porózus felület a kiemelkedő osseointegrációs tulajdonságain túl a titán ionok kioldódását is meggátolja, minimálisra csökkentve az implantátum kilazulásának veszélyét.



Felületi tisztaság



Felszín 10 000-szeres nagyításban

Értékek és tesztek

A Sanat Smile implantátumok felszíne a legkiválóbb értékekkel rendelkezik a magasfokú másodlagos stabilitás érdekében:

- Felületi érdesség Ra=1,4 mikron
- Nanopórusok mérete 3-4 mikron
- Rendkívül tiszta felület

A felület tisztaságát, érdességét és osseointegrációs tulajdonságait bel- és külföldi független kutatóintézetek vizsgálták.

A Nexus és Nexus-D fromai kialakítása

Behelyezés

Az implantátum menete lehetővé teszi az orientáció változtatását behelyezés közben.

Implantátumtest formája

A kettős kúpos forma miatt az implantátum tömöríti a csontállományt és rendkívül stabilan rögzül.

Kettős mikrobarázdák

A menetcsúcsokon és a menetérokban is végigfutó mikrobarázdák kiváló stabilitást nyújtanak.

Fényes, színezett homlokfelület

Gátolja a baktériumok megtelepedését, a színekódolás pedig gyorsítja és egyszerűbbé teszi a műtétet.

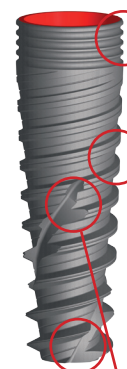
BoneTact nanofelszín

Rendkívüli tisztaságú, felületdurvított, porotikus TiO₂ felület, mely elősegíti az osseointegrációt.

Változó szélességű menetcsúcsok

A menetcsúcsok szélessége a nyaki rész felé haladva egyre nő, ezáltal is

Nexus



Nyaki rész kialakítása

A cilindrikus és az enyhén kifelé kúpos nyaki kialakítás a primer stabilitást növeli, a bakteriális fertőzés kialakulásának esélyét csökkenti.

Két bekezdésű menet

A nagy menetemelkedés miatt nagyobb mértékű csonttömörítés.

Két irányban dolgozó élek

Befelé csavarva tömörítik a csontállományt, kifelé hajtva szélesítik a furatot.

Apikális vágóélek

Az implantátum orientációját segítik behelyezés közben.

Nexus-D



Egy bekezdésű menet

A kis menetemelkedés ideális a keményebb csontszövetbe való behelyezéshez.

Stabil és ellenálló kapcsolat az implantátum és a felépítmény közt



Csatlakozás

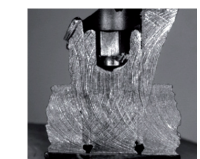
Az implantátum és a felépítmény egy optimalizált belső kúppal csatlakozik. Az elfordulásgátlást a kúp alatt elhelyezkedő hatszög biztosítja. A csapos vég szimmetrikusan vezeti a menetet, ezáltal nagyban gátolja a felépítmény lazulását.

Platform switching

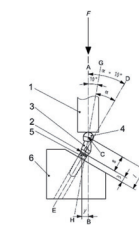
A „platform switching” elvet követő implantátum rendszerek megakadályozzák a mikrobális és mechanikai irritációt az implantátum körüli szövetekben, így biztosítva a mikromozgás- és baktériummentes kapcsolat maximális szöveti stabilitását.



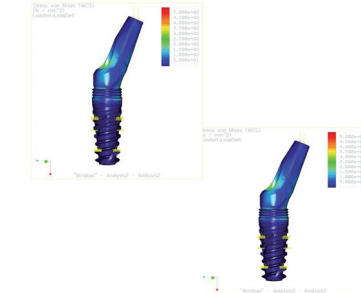
Csapos végű összekötőcsavar a felépítmény lazulás elkerülésére



Platform switching és hosszú kúpos, hexagonális csatlakozás



key
1 loading device
2 maxillary bone level
3 connecting part
4 hemispherical loading member
5 dental implant body
6 specimen holder



Statikus terheléses vizsgálat

Dinamikus terheléses vizsgálat

Titán membrán rendszer

1 falas



2 falas



3 falas



4 falas



Csontpótlás titán membrán rendszerrel

A titán membrán rendszer és a GBR fűrő lehetővé teszi a csontpótlást az autogén csontállományból.

A csontépítéshez nem szükséges a klinikai körülmények megléte.

