



Miért Pannon?



Jól bevált dupla ék alakú szár

Eurokónusz 12/14

Széles méretválaszték C, CL (TPS, HA) verzió

Lateralizált verzió

Egyszerű, pontos műszerek

Press-fit vápacsésze

Legkedvezőbb alapanyagok

(szilárdság, kopás, kifáradás szempontjából)

Minimál invazív műtéttechnikára is alkalmas rendszer



Tanúsítványok

Cím: 3300 Eger, Faiskola út 5.
Telefon: +36 36 512-900
Fax: +36 36 512-932
e-mail: metal@sanatmetal.hu



www.sanatmetal.hu

Pannon

Csípőprotézis család



Innováció versenyáron

www.sanatmetal.hu

Pannon Hip



A PANNON csípőprotézis családládról

A Pannon csípőprotézis család úgynevezett "Müller" típusú rendszer, amely nemzetközileg elismert, és több millió darab-számban beültetett protézis.

A különböző európai országok által működtetett, és bárki számára hozzáférhető regiszterek nagyon hosszú időre visszatekinthető utánkövetést biztosítanak, és bizonyítják a termékek kiválóságát és közkedveltségét.

A PANNON protézis szárak cementes, cementnélküli és revíziós változatokban készülnek. A vápából cementes és cementnélküli kivitel is választható széles méretválasztékkal.



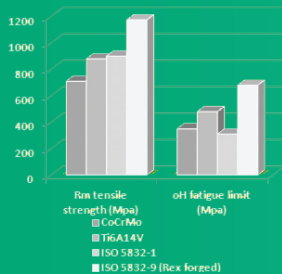
Fej

A fejkénél a hosszú élettartam feltétele a pontos geometria és a megfelelő felületi érdesség, melyet a külön erre a célra kifejlesztett köszörűgép biztosít.

A protézis fejek közül a Pannon szárazhoz 7 féle offset (-5...+12) választható. A standard 28 mm fejtármérő mellett, 22, 32 mm átmérőjű fejek is rendelhetők.

A bipoláris fejek excentrikus tervezésűek és széles mozgástartománnyal rendelkeznek. Sokféle átmérobén érhető el (41...61 mm).

Alapanyag



A cementes protézis szárak alapanyaga magas nitrogéntartalmú REX acél. Szilárdsági, korrózióállósági, kopásállósági és kifradási tulajdonságok szempontjából ez a ma ismert implantátumok gyártására használatos anyagok közül a legkedvezőbb tulajdonságú.

A legmagasabb vevői elvárásoknak és a hosszútávon garantált kiváló eredményeknek megfelelően a cement nélküli protézis szár és vápacsésze alapanyaga titán ötvözet.

A cementes vápák, vápafeltétek és a vápabetétek alapanyaga UHMW (Ultra High Molecular Weight) polietilén, amely nagyon jó kopásállósági és rugalmassági tulajdonságokkal rendelkezik.

A protézis fejek alapanyaga magas nitrogén tartalmú REX acél illetve kerámia.

Az ISO vonatkozó szabványainak megfelelő alapanyagokat és kovacsolt előgyártmányokat angol, francia illetve német beszállítóktól vásároljuk.



Vápa

A cementes kivitelű PE vápa külső gömbfelülete hossz- és keresztirányú bordákkal van ellátva a rögzülés elősegítése érdekében, valamint tartalmaz egy külső fém gyűrűt is a beépítés utáni rgt ellenőrzés megkönnyítésére. Minden cementes vápamérethez elérhető azonos méretű vápafeltét is, mely implantátum a luxációs hajlam megszüntetésére szolgál.

A cementnélküli vápa press-fit rendszerű, a vápacsésze TPS bevonattal ellátott, ami nagy felületet biztosít a csontszövetek beövéséhez. A vápacsésze rögzítéséhez 6,5 átmérőjű speciális vápacsavarok állnak rendelkezésre. A csésze és a betét közötti kapcsolat rotációmentes és pontos pozíciót garantál ezzel csökkentve a másodlagos kopást.

A cementes vápák 42-62 mm között 2 mm lépésközzel, a csészék 40-74 mm között elérhető, többfuratos változatban is. A vápák és a csészék standard vagy antiluxációs kivitelben készülnek 22, 28 és 32 mm-es fejekhez.



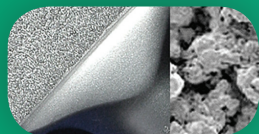
Protézis szár

A primér szárak méretsora 10 méretet tartalmaz (1...10), kiegészítve 8 revíziós szár mérettel (3...10). A száron 12/14 mm Eurokónusz van kialakítva a protézisfejjel történő stabil kapcsolathoz.

Cementnélküli verzió esetén a szárát a proximális felületén ún. TPS (Titanium Plasma Spray) vagy HA (Hydroxy Apatite) bevonat fedi, amely optimálisan kialakított porozitása miatt ideális feltételeket teremt a csontszövetek beövéséhez, azaz a másodlagos stabilitás eléréséhez.

A cementes és cementnélküli verzió ugyanazzal a műtőkészlettel ültethető be, ez nagyfokú rugalmasságot biztosít az operátor részére.

A Sanatmetal szárainak biomechanikai vizsgálatát a német ENDOLAB nemzetközi akkreditációjával rendelkező laboratóriuma végezte.



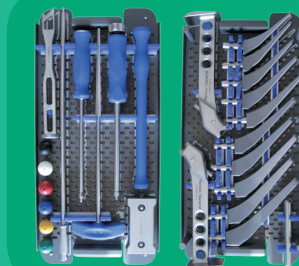
TPS



Csomagolás

A Sanatmetal steril csomagolásban szállítja a csípőprotéziseit. A tisztítás és a csomagolás felügyelt és validált folyamatokkal történik az erre a célra kiépített aszeptikus, monitorizált környezetben.

A sterilizálás ETO (etilén oxid) gázzal történik.



Műszerek

A protézisek beültetéséhez biztonságos és könnyen kezelhető műszereket biztosítunk. A szárak esetében a cementes és cement nélküli technika közötti átjárhatóságot biztosítjuk. A cementes, cement nélküli és bipoláris technikákhoz külön tálcát tartozik.

A revíziós szárakhoz, extra méretű cementnélküli csészékhez és kerámia betétekhez szükséges további műszereket egy külön tálcában biztosítjuk.

